

Telepítés, újratelepítés több számítógépre, hálózatos telepítés - Kulcs-Bér program

A Kulcs-Soft programok telepítése (újratelepítése) előtt javasolt [Adatmentést](#) készíteni a számítógépen található összes Kulcs-Soft szoftverben tárolt teljes adatállományról.

A szoftver telepítőkészletei az [Ügyfélportálról](#) tölthetők le. Jelentkezzen be termékszámával, majd a [Szoftvereim/Terméktámogatás](#) oldalon válassza a teljes telepítő vagy a frissítés letöltését.



1. ábra

A **teljes telepítő letöltése**, abban az esetben indokolt, ha egy új gépre szeretnénk telepíteni a programot, tehát nincs még azon a gépen bérprogram telepítve. Ez a telepítő tartalmazza az SQL adatbázis motort.

A **frissítés** letöltése az éppen aktuális év keretprogramja az aktuális friss verzióval.

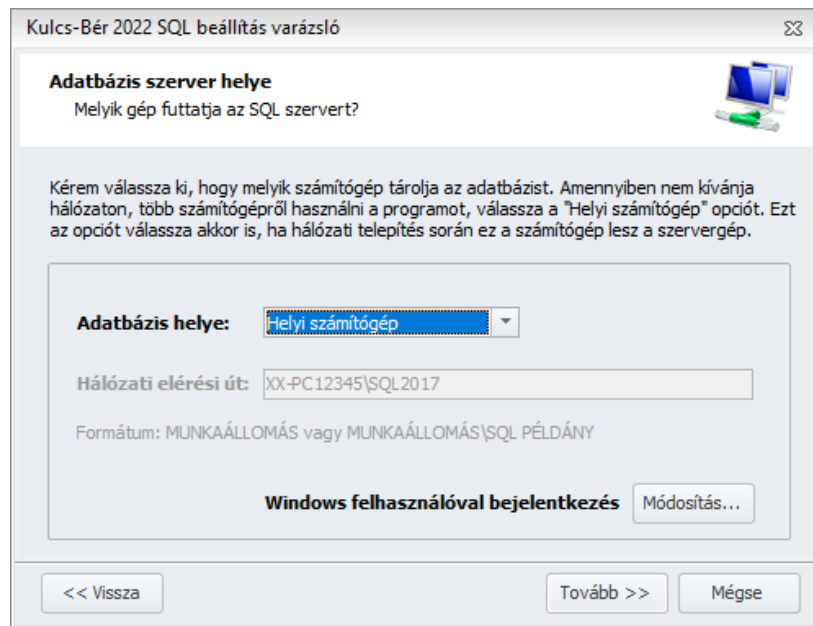
A **Kulcs-Bér archiv verziók** menüpont a régebbi évek telepítőit tartalmazza.

A telepítés megkezdése előtt ajánlott kikapcsolni a tűzfalat és a vírusirtó programot. A telepítő futtatását követően az SQL Beállítás varázsló segítségével tudjuk megadni a bérprogram indításához szükséges alapadatokat.



2. ábra

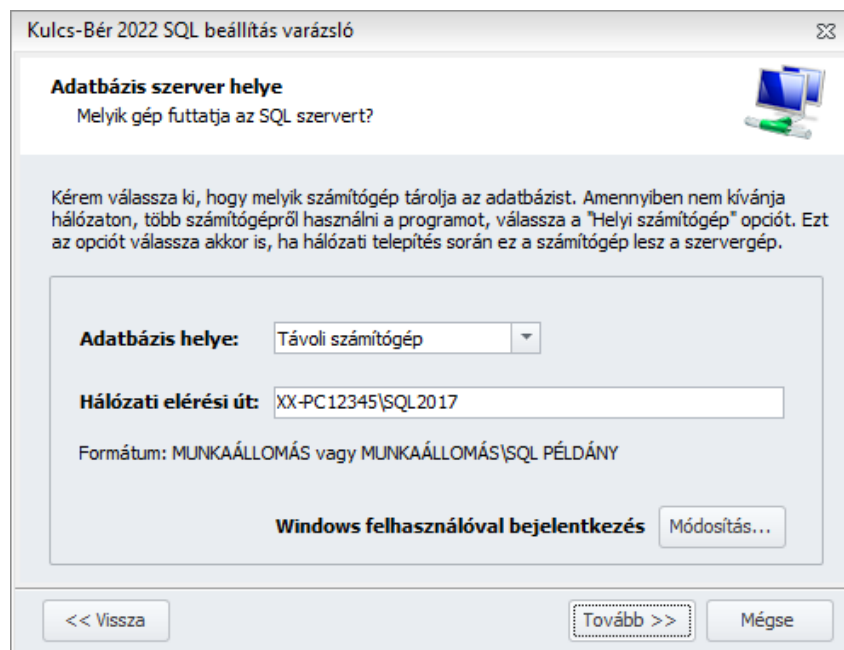
A Tovább gombra kattintva látjuk a bérprogram által használt adatbázis elérési útját.



3. ábra

Alapértelmezett telepítés esetén itt nincs tennivaló, amennyiben azonban saját SQL szerverre szeretnénk irányítani a bérprogramot, azt itt tudjuk megtenni.

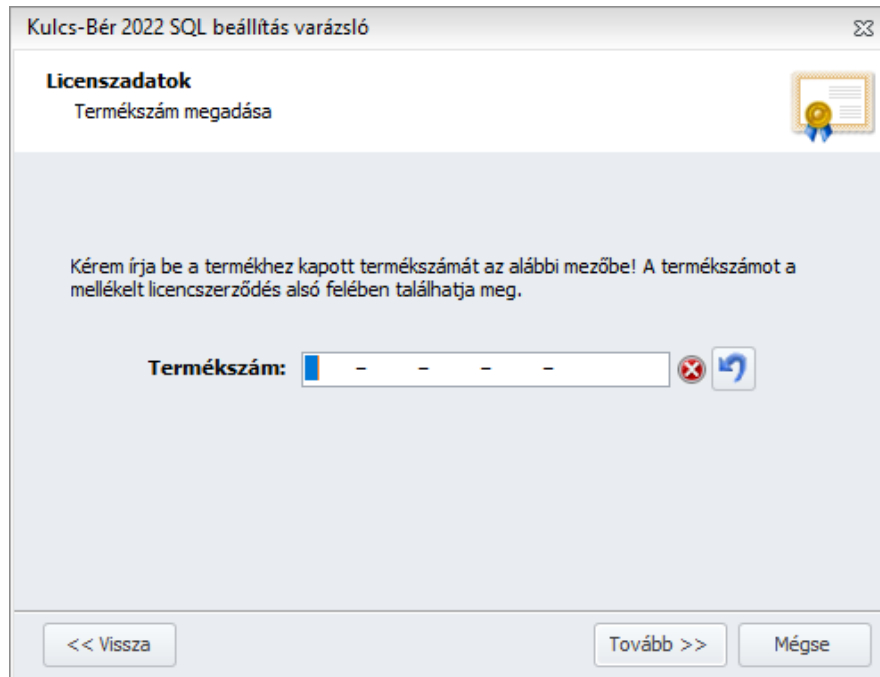
Ebben az esetben az Adatbázis helye mezőben válasszuk a Távoli számítógépet, mert ekkor válik aktívvá a Hálózati elérési út, ahol kézzel meg tudjuk adni annak az adatbázisnak az elérési helyét, melyet szeretnénk, hogy a bérprogram használjon.



4. ábra

A Módosítás ablakon meg tudjuk adni, hogy az általunk használt szerver integrált hitelesítést igényel-e, illetve, hogy mi a jelszava. Alapértelmezett telepítés esetén nem kell bejelölni az integrált hitelesítést, az SQL szerver rendszeradminisztrátori (sa) jelszava: **Informatikai1** .

Ezen beállítások módosítására csak abban az esetben van szükség, ha saját SQL szervert szeretnének használni. Amennyiben a program által telepített SQL szervert kívánják használni, ezen beállítások nem igénylenek módosítást. A Tovább gomb segítségével eljutnak a Licenzadatokig. Itt kell megadni azt a termékszámot, melyet a program megvásárlásakor kaptak.



5. ábra

A Tovább gombokkal végig tudjuk léptetni a beállítás varázslót. A varázsló a későbbi programindításokat követően már nem ugrik fel.

A bérprogram minden verziója hálózatra köthető. Amennyiben nem hálózatosan kívánják használni a bérprogramot, elegendő a telepítő futtatása, külön beállításokat nem igényel a rendszer.

Hálózatos telepítés esetén a szerver és kliens gépeken is el kell végezni a szükséges beállításokat.

Ha hálózatosan szeretnék használni a szoftvert, először arra a gépre telepítsük, amely a program szempontjából az adatbázis-motort is tartalmazó, szerver (kiszolgáló) lesz. Itt lesz tárolva az adatbázis, melyre a kliens gépek csatlakozni fognak. Ebben az esetben a kliens gépeken nincs külön adatbázis.

1. lépés: SQL szerver beállítása a szerver gépen, hogy ne csak lokálisan legyen elérhető.

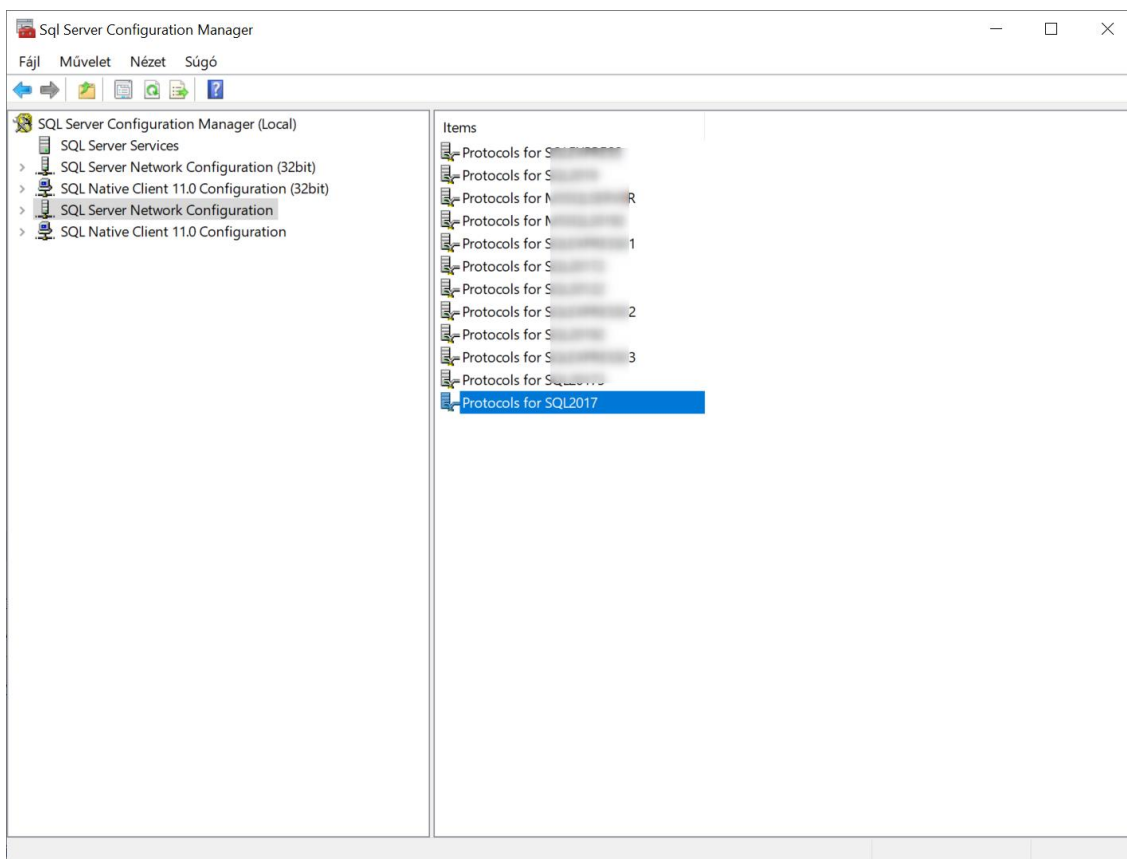
Ehhez meg kell nyitni az SQL Server Configuration Managert  SQLServerManager

Indító fájlt az alábbi mappákban találja meg:

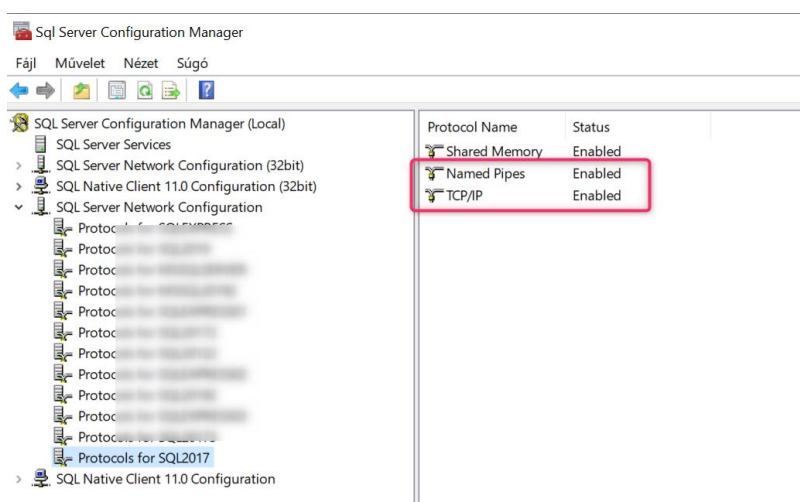
- C:\Windows\System32 mappa
- C:\Windows\SysWOW64 mappa

Az indító fájl helye, verziószáma függ az SQL szerver verziószámától, az operációs rendszertől, valamint attól, hogy a programunk által telepített 32 bites SQL szerver, vagy saját 64 bites SQL szervert használnak.

Az indító fájlra kattintva válasszuk az alábbi menüpontot:

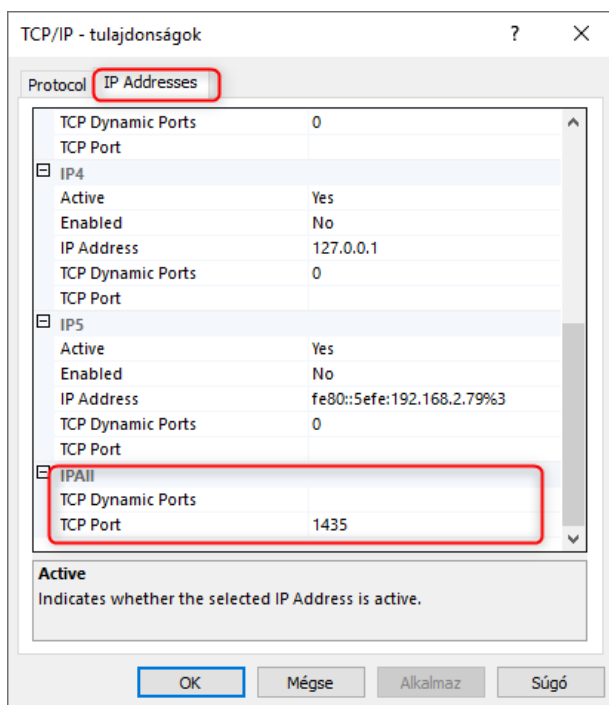


Válasszuk a jobb oldalon az általunk használni kívánt SQL szerver, és duplán kattintsunk rá, a hálózatos használathoz engedélyezniük kell a Named pipes és a TCP/IP protocolet



6. ábra

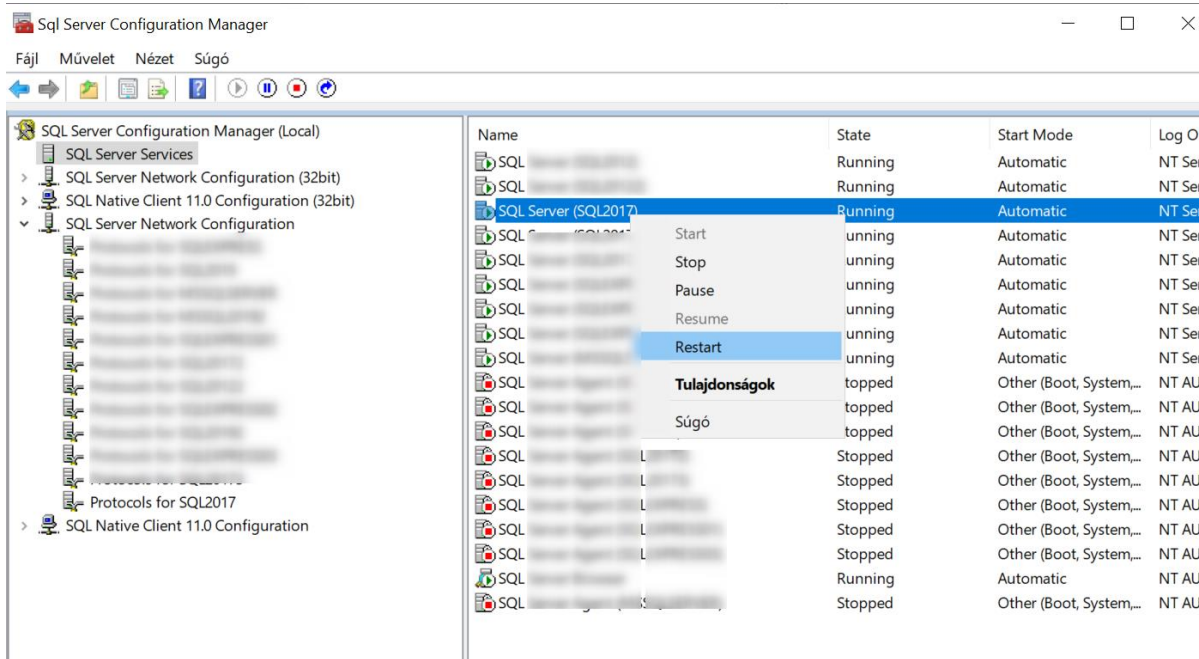
A TCP/IP-re duplán klikkelve, válasszuk a IP Adresses fület és állítsuk be a használni kívánt portot az IPAll mezőben.



7. ábra

A dinamikus portnál megadott értéket töröljük ki, a TCP Portnál pedig használjuk a 1433 vagy 1434 vagy 1435-ös statikus portot.

A beállítás csak akkor érvényesül, ha az SQL szerveret újraindítjuk, az alábbiak szerint:



8. ábra

Javasolt ebben a menüpontban az SQL Browser újraindítása is. Amennyiben innen nem engedi a program az újraindítást, akkor a Vezérlőpult/Felügyeleti eszközök/Szolgáltatások menüpontban is meg lehet ezt tenni.

Indítsuk el a kliens gépen a programot, ha rendben elindul, nincs több teendő, ha továbbra sem indul, lépjen a következő lépésre.

2. lépés: Tűzfal beállítások a szerveren

- Ha a szerver gépen található Tűzfal alkalmazás, akkor nyissa meg az SQL szerver részére a 1435-ös portot (vagy az SQL Server Configuration Managerben megadott portot).

- Ha csak Windows tűzfal van a szerveren, állítsa Bejövő szabályként

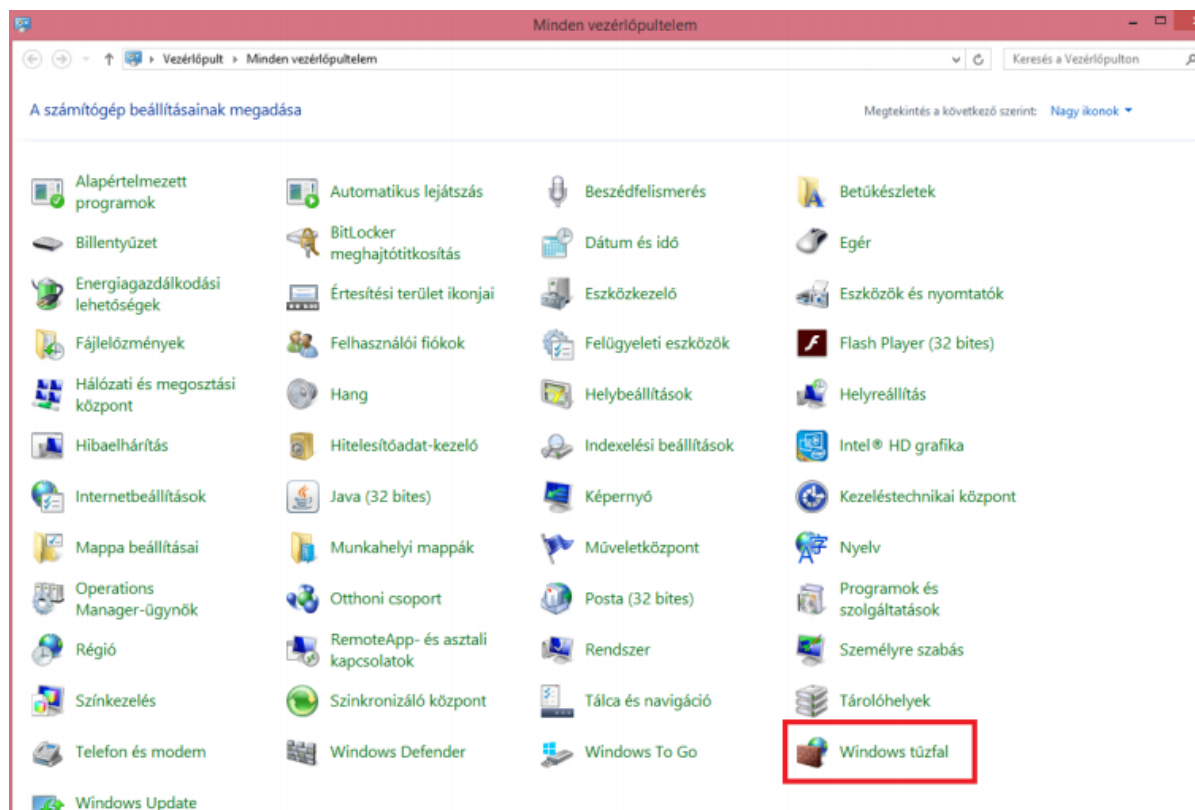
1. a 1435-ös portot(vagy az SQL Server Configuration Managerben megadott portot)

2. A Kulcs-Bér Program megfelelő évének, éveinek indító exe-jét

2. az SQL Szerver indító exe-jét

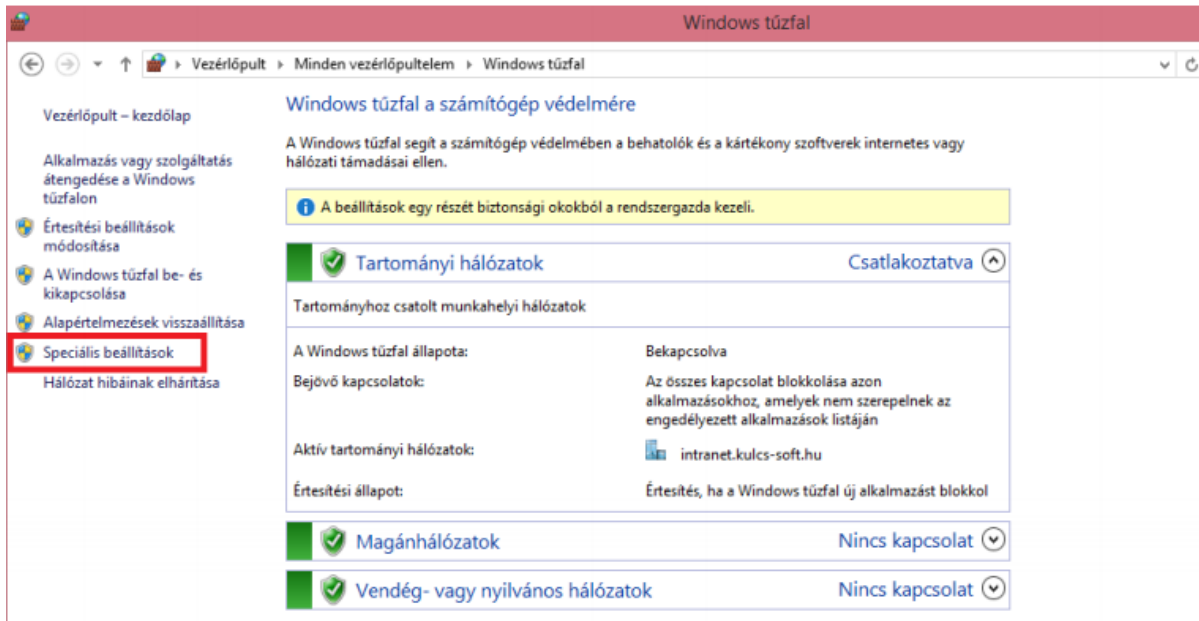
3. az SQL Browser indító exe-jét az alábbi módon:

Vezérlőpultból nyissa meg a Windows tűzfalat.



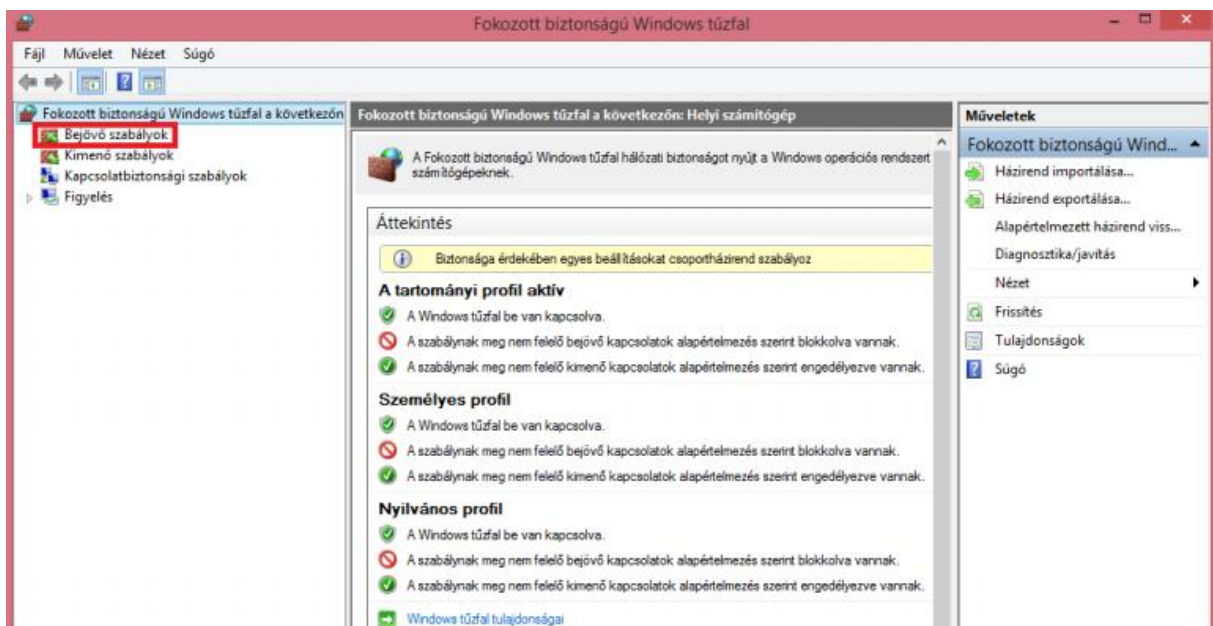
9. ábra

A felugró ablakon válassza a speciális beállításokat.

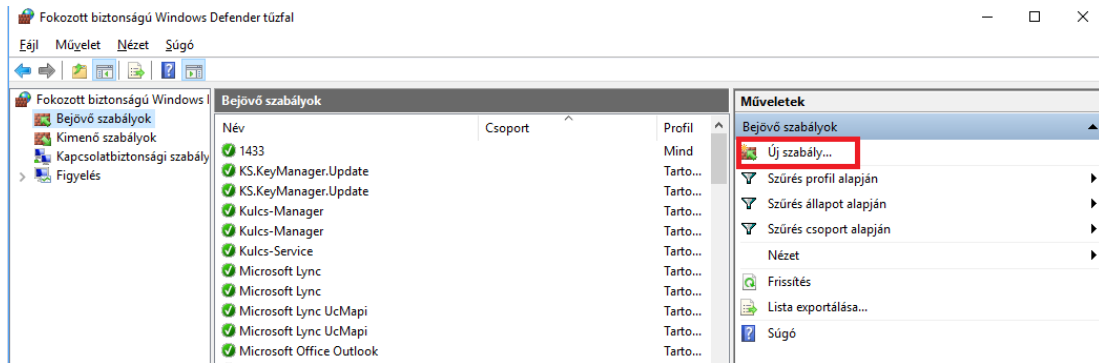


10. ábra

A bejövő szabályok ablakon válassza az Új szabály lehetőséget.

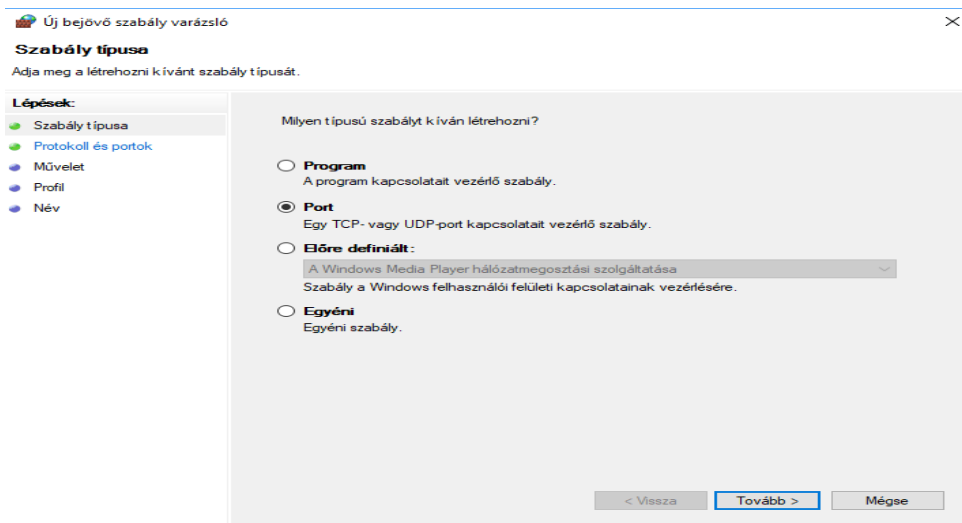


11. ábra

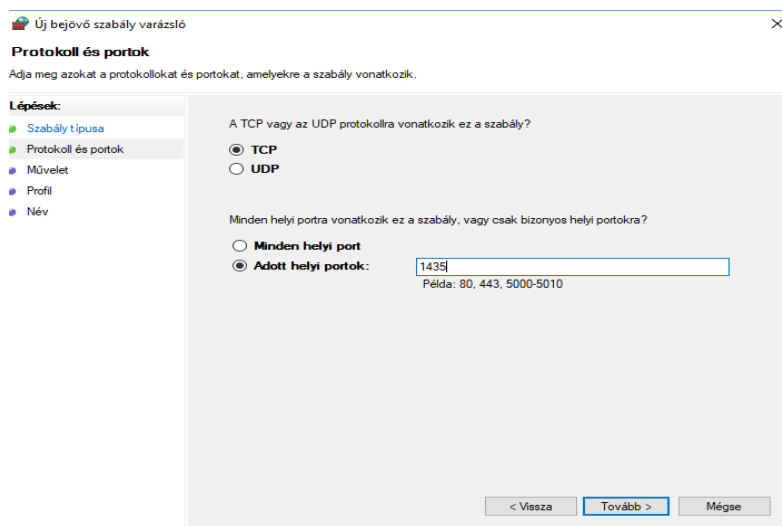


12. ábra

A protokollok és portok ablakon jelölje be a TCP protokollt és adja meg a 1435-ös portot.



13. ábra



14. ábra

Majd engedélyezze a kapcsolatot. A Tovább gombbal lépdeljen el a szabály nevéig, ott adjon meg egy tetszőleges nevet.

Új bejövő szabály varázsló

Művelet

Adja meg azt a műveletet, amelyet akkor kell végrehajtani, ha egy kapcsolat megfelel a szabályban megadott feltételeknek.

Lépések:

- Szabály típusa
- Protokoll és portok
- Művelet**
- Profil
- Név

Milyen tegyen a rendszer, ha egy kapcsolat megfelel a megadott feltételeknek?

Engedélyezze a kapcsolatot
Ebbe az IPsec-védelemmel ellátott és a nem védett kapcsolatok is beletartoznak.

Csak akkor engedélyezze a kapcsolatot, ha biztonságos
Ebbe csak az IPsec protokollal hitelesített kapcsolatok tartoznak bele. A kapcsolatok védelme az IPsec-tulajdonságok között megadott beállításoknak, és a Kapcsolatbiztonsági szabály csomópontnál megadott szabályoknak megfelelően történik.

Testreszabá

Tiltsa le a kapcsolatot

< Vissza **Tovább >** Mégse

15. ábra

Új bejövő szabály varázsló

Profil

Adja meg azokat a profilekat, amelyekre ez a szabály vonatkozik.

Lépések:

- Szabály típusa
- Protokoll és portok
- Művelet
- Profil**
- Név

Mikor lép érvénybe ez a szabály?

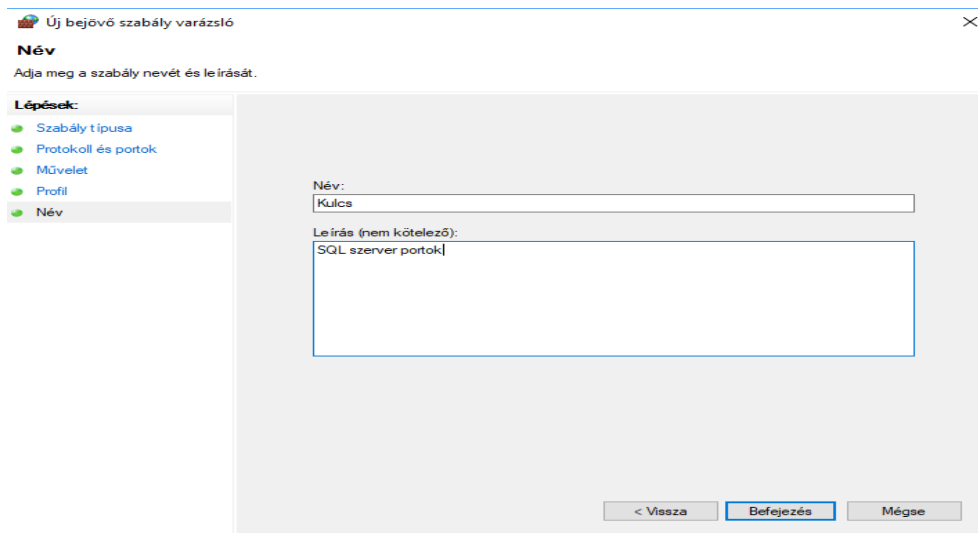
Tartomány
A számítógép vállalati tartományához való csatlakozásakor alkalmazandó.

Személyes
A számítógép magánhálózati (például otthoni vagy munkahelyi) helyhez való csatlakozásakor alkalmazandó.

Nyilvános
A számítógép nyilvános hálózati helyhez való csatlakozásakor alkalmazandó.

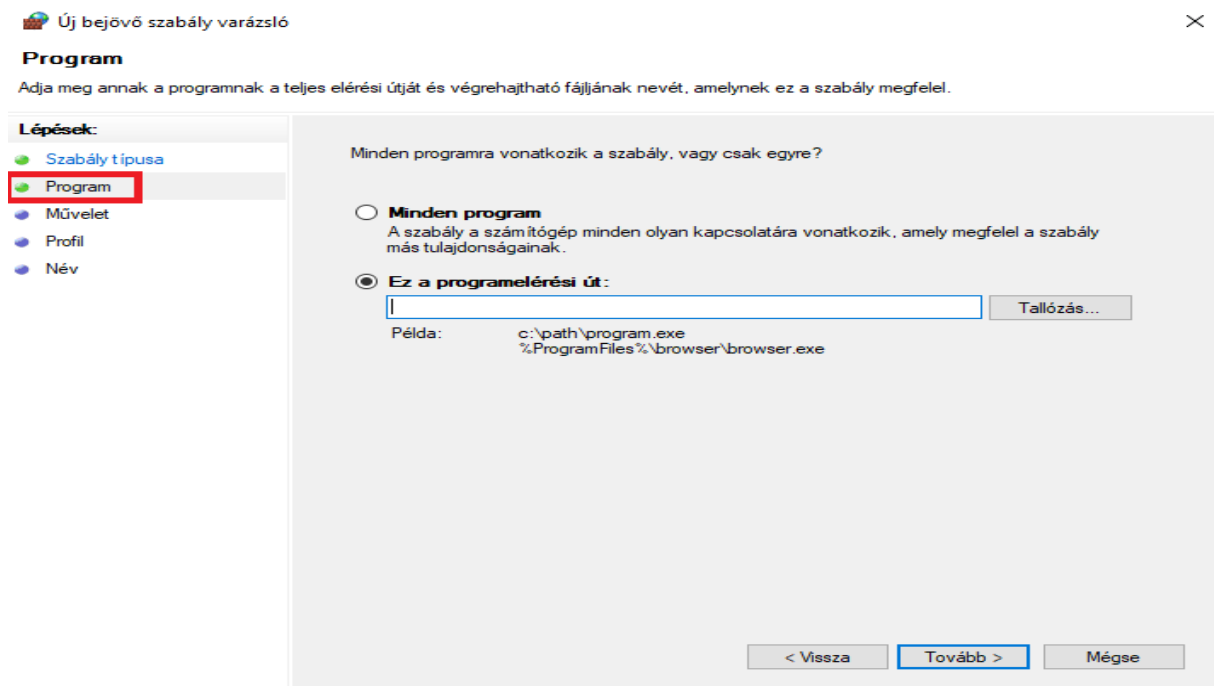
< Vissza **Tovább >** Mégse

16. ábra



17. ábra

Ezt követően ismét az Új szabály lehetőséget kell választani, de ezúttal a Program szabálytípust.



18. ábra

A program elérési úton tallózza ki a bérprogramot, ami alapértelmezett telepítés esetén az alábbi útvonalon található: C:\Program Files (x86)\Kulcs-Soft\Kulcs-Bér\megfelelő év

A Tovább gombbal lépdeljen el a szabály nevéig, itt adjon meg egy tetszőleges nevet.

Ismét válassza az új szabályt. Ezúttal az SQL szerveret kell átengedni a tűzfalon, így ismét a Program szabálytípust kell választani. Az SQL szerver elérési útvonala alapértelmezett telepítés esetén: C:\Program Files\Microsoft SQL Server\MSSQL14.SQL2017\MSSQL\Binn\sqlservr.exe

Ismét válassza az új szabályt. Ezúttal az SQL Browser kell átengedni a tűzfalon, így ismét a Program szabálytípust kell választani. Az SQL server elérési útvonala alapértelmezett telepítés esetén: C:\Program Files (x86)\Microsoft SQL Server\90\Shared\sqlbrowser.exe

Amennyiben nem alapértelmezett telepítés, akkor az exe-k nevére rá kell keresni, és azt az útvonalat kell megadni, ahol találhatóak.

Ugyanezt a négy tételt engedélyezni kell a kimenő szabályok között is.

Indítsuk el a kliens gépen a programot, ha rendben elindul, nincs több teendő, ha továbbra sem indul, lépjen a következő lépésre.

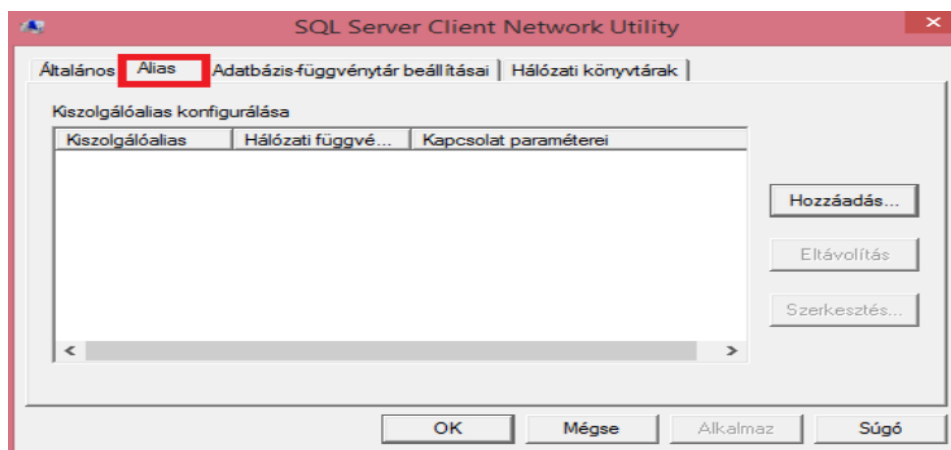
3. lépés: Tűzfal beállítások a kliens gépen

- A kommunikációhoz a serveren beállított port átengedése a tűzfalon kimenő és bejövő szabályként a serveren géppel megegyező módon

Indítsuk el a kliens gépen a programot, ha rendben elindul, nincs több teendő, ha továbbra sem indul, lépjen a következő lépésre.

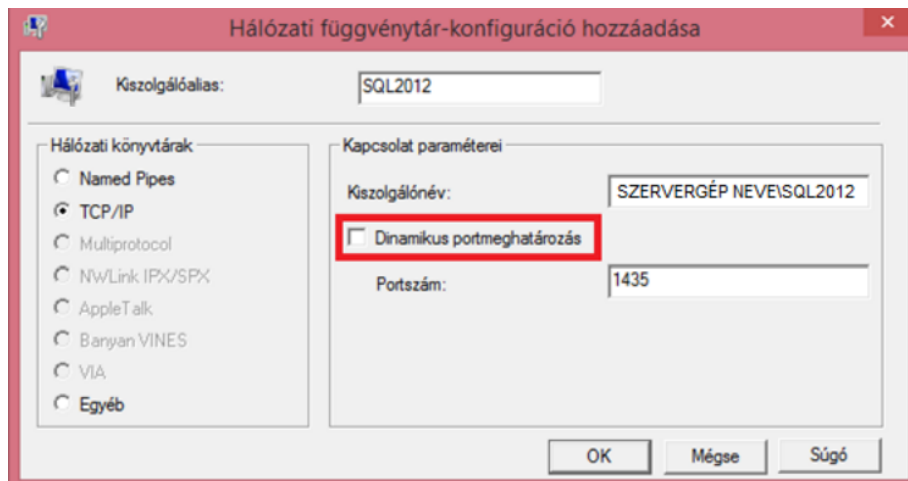
4. lépés Kliens gép beállítása (kiszolgáló aliasok beállítása):

- Kattintson a kliens gép Windows ikonjára és gépelje be a cliconfg.exe. Indítsa el az alkalmazást. - A felugró ablakon válassza az Alias fület.



19. ábra

A Hozzáadás... után pedig a TCP/IP port beállítását.



20. ábra

Adja meg a kiszolgáló aliasát és a kiszolgáló nevet. A Dinamikus port meghatározás mellől vegye ki a pipát és állítsa be a portszámot 1435-re. Nyomja meg az OK gombot, majd az Alkalmaz gombot és ismét OK-val lépjen ki az ablakból.

64 bites operációs rendszer esetén a C:\Windows\SysWOW64 mappában található cliconfg.exe-t is el kell indítani és ugyanezeket a beállításokat ott is meg kell tenni. A klienseken a bérprogram indításakor a kiszolgálónévnél megadott SZERVERGÉP NEV\SQL2017 útvonalat kell megadni a hálózati elérési út mezőben.